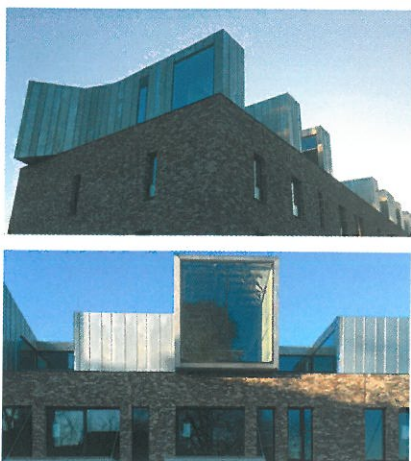


Intra Muros



© Philippe Vangelooen

Algemeen aannemer Cordeel bouwt samen met Q-Park een nieuw woonproject in Tongeren. Ook wordt er een ondergrondse openbare parking aangelegd. Het project is goed voor zestien nieuwe appartementen en 250 parkeerplaatsen in het hartje van Tongeren. De ligging in het stadscentrum, met een zuidelijke oriëntatie en een inplanting, midden in een omsloten groene oase, zijn de belangrijkste troeven van het nieuwe project dat 'Intra Muros' gedoopt is. Materialen als roodbruin genuanceerd gevelmetselwerk, zwart aluminium, glas, verzinkt staal en natuurzink geven het geheel een moderne uitstraling.

Plaats **Lieu**

Tongeren (BE)

Opdrachtgever **Maitre d'ouvrage**

Cordeel zetel Hoeselt, Hoeselt (BE)

Architect **Architecte**

ILB Architecten, Herk-de-Stad (BE)

Studiebureau **Bureau d'études**

Tractebel Engie, Hasselt (BE)

Algemene aannemer **Entrepreneur général**

Cordeel zetel Hoeselt, Hoeselt (BE)

Résidence Le Védéa



© CBD

Le projet présenté consiste en la construction d'un nouvel immeuble de 12 logements sociaux. Les points forts et déterminants de ce projet sont l'implantation et le traitement des espaces de circulations. Le client demandait qu'une réflexion soit faite sur la gestion des espaces communs. Les architectes ont choisi de ne pas créer d'espace commun intérieur et de réduire au maximum les circulations communes extérieures. Puisque les accès et circulations sont totalement extérieurs, tous les éléments de ferronnerie ont été conçus en acier galvanisé à chaud. Le chaud de l'acier galvanisé pour ces éléments se justifie pour ces qualités de robustesse, d'économie et la certitude qu'il ne nécessite pas d'entretien dans le temps.

Plaats **Lieu**

Tubize (BE)

Opdrachtgever **Maitre d'ouvrage**

Les Habitations Sociales du Roman Pais, Nivelles (BE)

Architect **Architecte**

Plan7 Architecture et Bureau d'études, Mons (BE)

Studiebureau **Bureau d'études**

Plan7 Architecture et Bureau d'études, Mons (BE)

Algemene aannemer **Entrepreneur général**

CBD, Ath (BE)

Staalbouwer **Constructeur métallique**

ACM Prodesign Ferronnerie & Industrie, Tubize (BE)

Uitkijktoren op de Wijvenheide



© Architecten Delobelle

De gemeente Zonhoven herbergt een groene parel; een uniek waterrijk gebied met talrijke vijvers. De uitkijktoren is geplaatst in de houtrand van één van de vijvers en staat deels in het water tussen het riet. Om de impact op deze natuurlijke omgeving zo klein mogelijk te houden werd een sober en eenduidig materiaalgebruik toegepast. De gebruikte materialen, kleuren en tinten, integreren uitstekend in de groene omgeving. Drie ronde kolommen vormen de centrale structuur van de toren waaraan de trappen en gevels opgehangen zijn. Aan de stalen structuur hangen 3 gevels, twee in hout en één in riet. Door de gevarieerde gevels ontstaan er bij het beklimmen van de toren steeds wisselende zichtlijnen. De basisstructuur, trappen en leuningen zijn gemaakt van gegalvaniseerd staal, overige structurele elementen en vloeren uit eik.

Plaats **Lieu**

Zonhoven (BE)

Opdrachtgever **Maitre d'ouvrage**

Gemeente Zonhoven, Zonhoven (BE)

Architect **Architecte**

Architecten Delobelle, Gent (BE)

Studiebureau **Bureau d'études**

Sterk Engineering, Alken (BE)

Algemene aannemer **Entrepreneur général**

Vanacken Metaalconstructie, Nieuwerkerken (BE)

Staalbouwer **Constructeur métallique**

Vanacken Metaalconstructie, Nieuwerkerken (BE)